
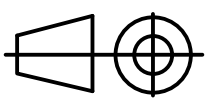
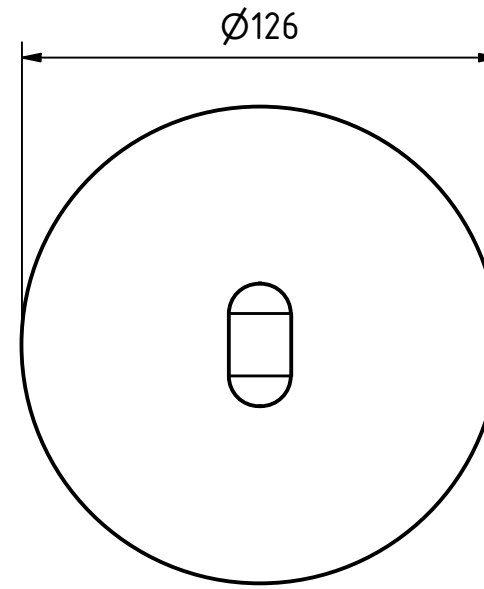
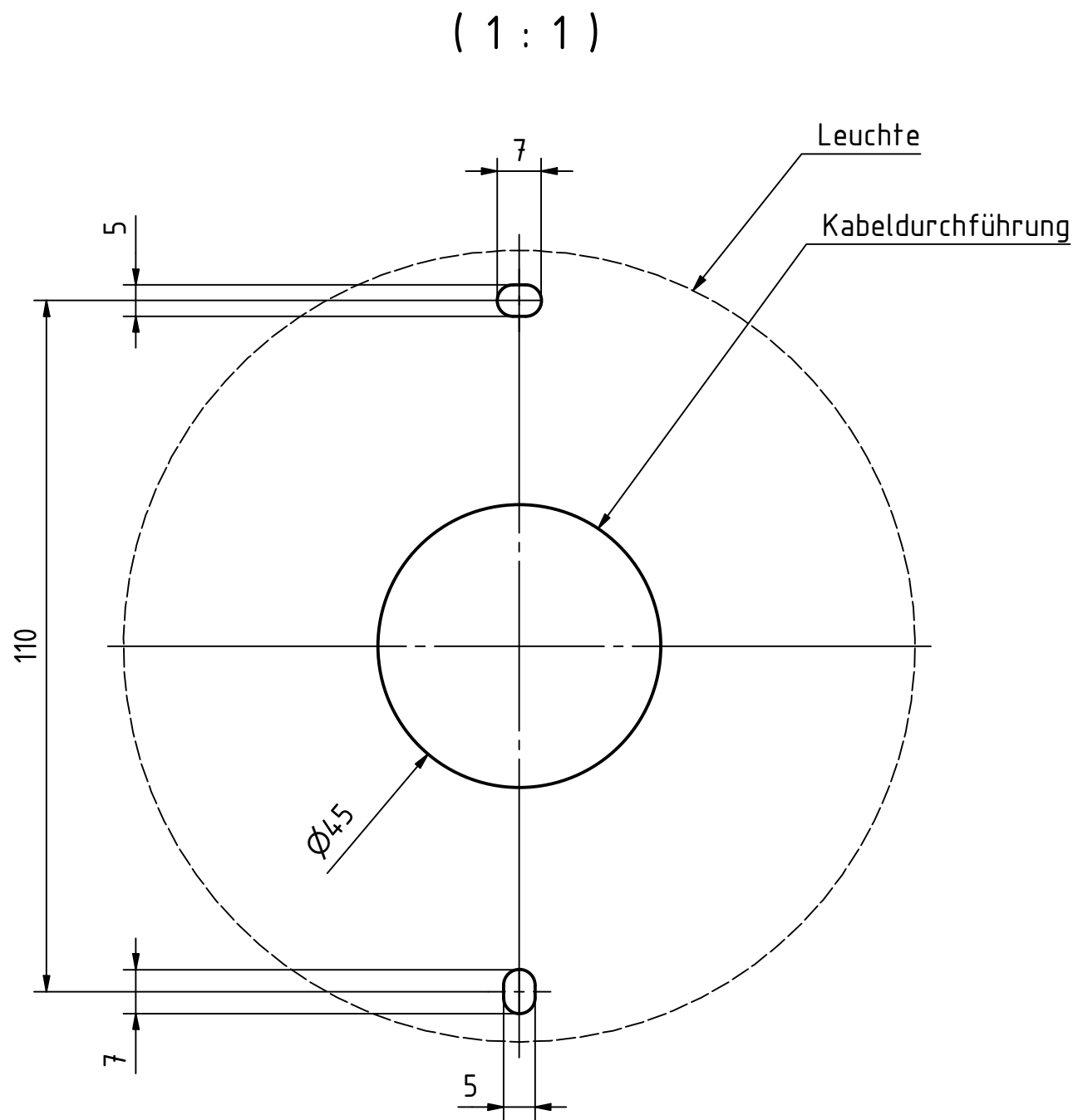
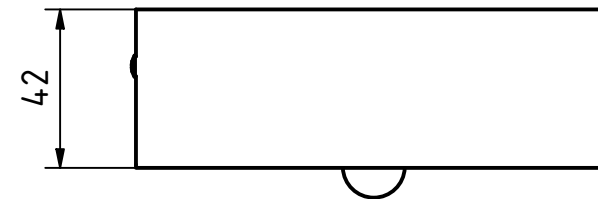
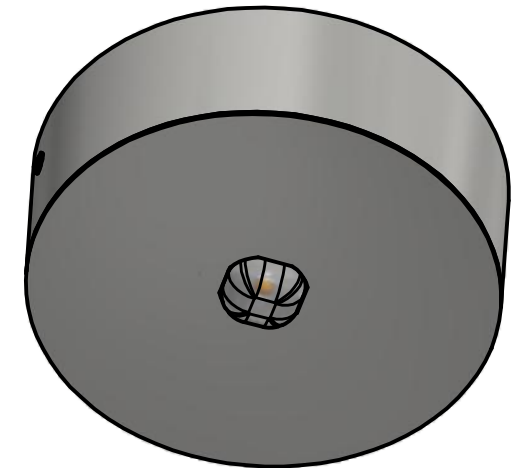


Vervielfältigung nur zum Anbringen der Leuchte an Wand/Decke gestattet. Sonstige Weitergabe und Mitteilung des Inhaltes der Zeichnung sind untersagt. Bei Zuwiderhandeln behalten wir uns vor, Schadenersatz zu fordern. Wir behalten uns alle Rechte für die Patent- und Gebrauchsmustereintragung vor.

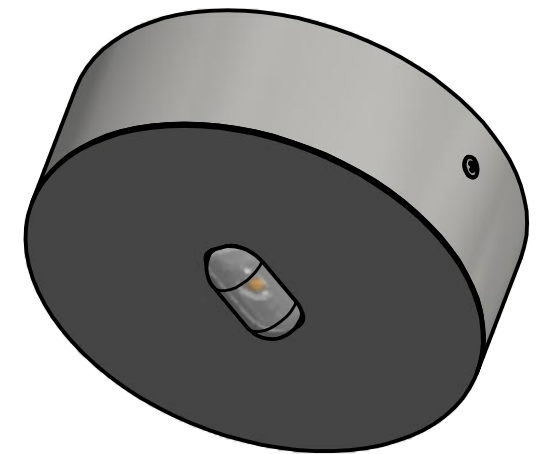
			Befestigungsschema	
	Emilienstr. 24a 08056 Zwickau		Datum 22.10.2018	Name Th. Valenta
	Telefon: +49 375 77066-0 Telefax: +49 375 77066-66 e-Mail: info@gaz.de Web: www.gaz.de		Leuchte MIRA Z DA Q	
	GAZ Notstromsysteme GmbH Zwickau		Maßstab 1:2	A3 Bl




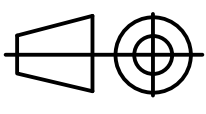
MIRA Z DA R SO



MIRA Z DA R AO



Vervielfältigung nur zum Anbringen der Leuchte an Wand/Decke gestattet. Sonstige Weitergabe und Mitteilung des Inhaltes der Zeichnung sind untersagt. Bei Zuwiderhandeln behalten wir uns vor, Schadenersatz zu fordern. Wir behalten uns alle Rechte für die Patent- und Gebrauchsmustereintragung vor.

		Befestigungsschema		
		Leuchte		
Emilienstraße 24a 08056 Zwickau Telefon: +49 375 77066-0 Telefax: +49 375 77066-66 e-Mail: info@gaz.de Web: www.gaz.de	Datum	Name	MIRA Z DA R	
	Gezeichnet	22.10.2018		Th. Valenta
	Geprüft			
	Norm			
	GAZ Notstromsysteme GmbH Zwickau		Maßstab	
			1:2	
			A3 Bl	