

Beschreibung | description

Um die LPS-Anlagen visualisieren zu können, ergeben sich verschiedene Varianten zur grafischen Darstellung des Gesamtsystems.

There are many variations for a graphic representation to visualize this LPS system.

Technische Daten | specifications

PC-Software LPS Manager

(gleiche Funktionalität wie IP-Tableau)

- die Software (LPS Manager) ist zur Visualisierung der LPS-Anlagen auf kundenseitigem PC entwickelt
- integriertes Notify (Software läuft im Hintergrund auf PC)
- Pop-Up-Fenster bei Benachrichtigung bzw. Fehlermeldung einer LPS-Anlage
- optional E-Mail-Versand bei Störungen

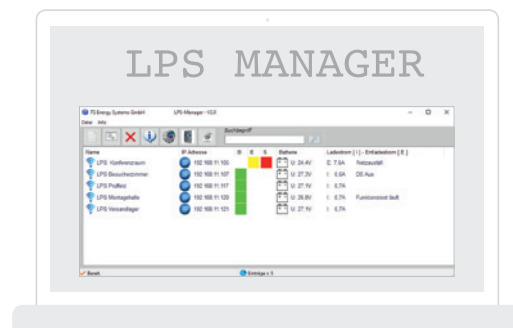
(same functionality as IP-tableau)

- it's possible to visualize the software on a local pc
- integrated notify (software works in background)
- pop-up window alarm message
- optional e-mail troubleshooting

ZUBEHÖR P-SERIE | ACCESSORIES SERIE P

VISUALISIERUNG VISUALIZATION

VARIANTE 2: PC-SOFTWARE LPS MANAGER



für Anlagentyp
for type

LPS smart S

LPS smart M

