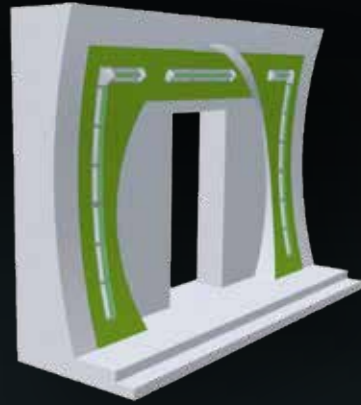


LED-TÜRMARKIERUNG

## TM300-G



230V AC

Leichte  
Reinigung

IP 67



5 Joule

## Beschreibung

allseitig sichtbare, beleuchtete Markierung von Fluchttüren

Anbaumontage auf einer gewölbten Tunnelwand

Einzelmodulen in dreieckiger Bauform, bestehend aus Unterteil, Leuchtrohr und Befestigungsbügel, optisch mittels Eckblechen verbunden

Ausführung gemäß:

BASt V4c cb (Tunnel) Stand 10.12.2009 und ZTV-ING: StrTun-BTA

bast

CE

Made  
in  
Germany

5 Jahre  
Gewährleistung

## Technische Spezifikationen


Unterteil, Bügel, Eckbleche	Edelstahl V4A, 1.4571 2,0 mm
Leuchtröhre	40 x 40 mm t = 2 mm Polycarbonat opal
LED-Lichtfarbe	grün
Abmessung	Unterteil: 365/720/1075 x 140 x 23 mm Gesamtaufbauhöhe mit eingesetztem Leuchtröhre und Bügel: 57mm
E-Anschlusskasten	Kunststoff 200 x 150 x 80 mm

## Optionen

- Blinken der Türmarkierung im Notfall
- verschiedene LED-Farben erhältlich

Vollständiges  
Datenblatt:



 optimiert

Gewölbte Tunnelwand

Für alle Herausforderungen die passende Lösung.

