

PC SOFTWARE

Visualisierung | *visualization*

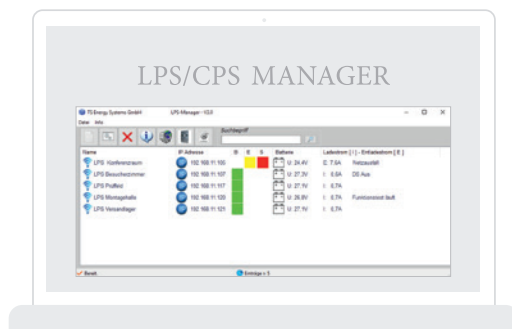
für Anlagentyp
for type

LPS smart2 S, Si

LPS smart2 M

CPS smart L, Li

CPS smart XL, XLi



BESCHREIBUNG | *DESCRIPTION*

Um die S-Serie-Anlagen visualisieren zu können, ergeben sich verschiedene Varianten zur grafischen Darstellung des Gesamtsystems.

There are many variations for a graphic representation to visualize this series S system.

TECHNISCHE DATEN | *SPECIFICATIONS*

(PC-Software hat die gleiche Funktionalität wie die der easyTOUCH CONTROL)

- die Software (LPS/CPS-Manager) ist zur Visualisierung der Anlagen auf kundenseitigem PC entwickelt
 - integriertes Notify (Software läuft im Hintergrund auf PC)
 - Pop-Up-Fenster bei Benachrichtigung bzw. Fehlermeldung einer Anlage
 - optional E-Mail-Versand bei Störungen
- (pc-software same functionality as easyTOUCH CONTROL)*
- it's possible to visualize the software on a local pc
 - integrated notify (software works in background)
 - pop-up window alarm message
 - optional e-mail troubleshooting

Bezeichnung | *designation*

Art.-Nr. | *item no*

PC Software Visualisierung
pc software visualization

1222400007

